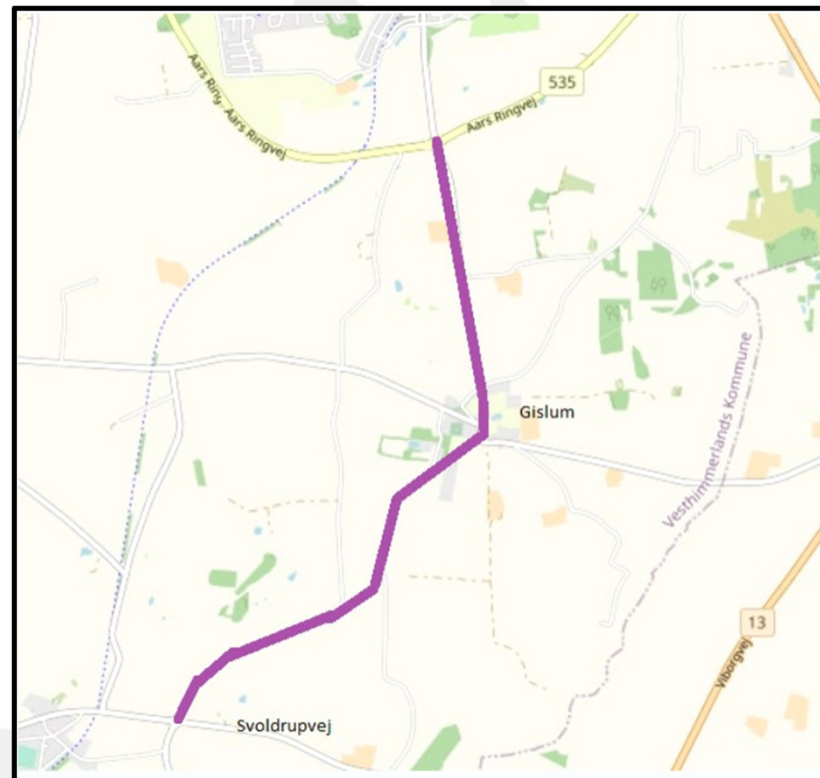


# Velkommen til Dialogmøde vedr. udvidelse af Gislumvej



30. juni 2022

Side 1

Vesthimmerlands Kommune  
Himmerlandsgade 27  
9600 Aars

Tel.: +45 99 66 70 00  
post@vesthimmerland.dk  
www.vesthimmerland.dk

**Teknik- og Økonomiforvaltning**  
Frederik IX's Plads 1  
9640 Farsø



VESTHIMMERLANDS  
KOMMUNE  
*- lyst til at gøre en forskel*

# Dagsorden

- **Velkomst** v. Kirsten Moesgaard, næstformand i TMU
- **Præsentation** (alle)
- **Baggrund og status** v. Lene Toft, Vesthimmerlands Kommune
- **Gennemgang af skitseprojektet** v. Thomas Fuglsang-Andersen, NIRAS
- **Spørgsmål samt input, ideer og ønsker** fra grundejere mv.
- **Den videre proces for vej-projektet** v. Henriette Kolby, Vesthimmerlands Kommune

## Pause med sandwich

*Herefter fortsætter mødet for grundejere, som ejer jord langs Gislumvej.*

- **Hvordan projektet påvirker grundejerne** v. Søren Henriksen, Landinspektørfirmeret LE34
- **Den videre proces for politisk behandling** v. Henriette Kolby, Vesthimmerlands Kommune
- **Spørgsmål**

## Tak for i aften

# Baggrund for projektet

## Fakta om Gislumvej

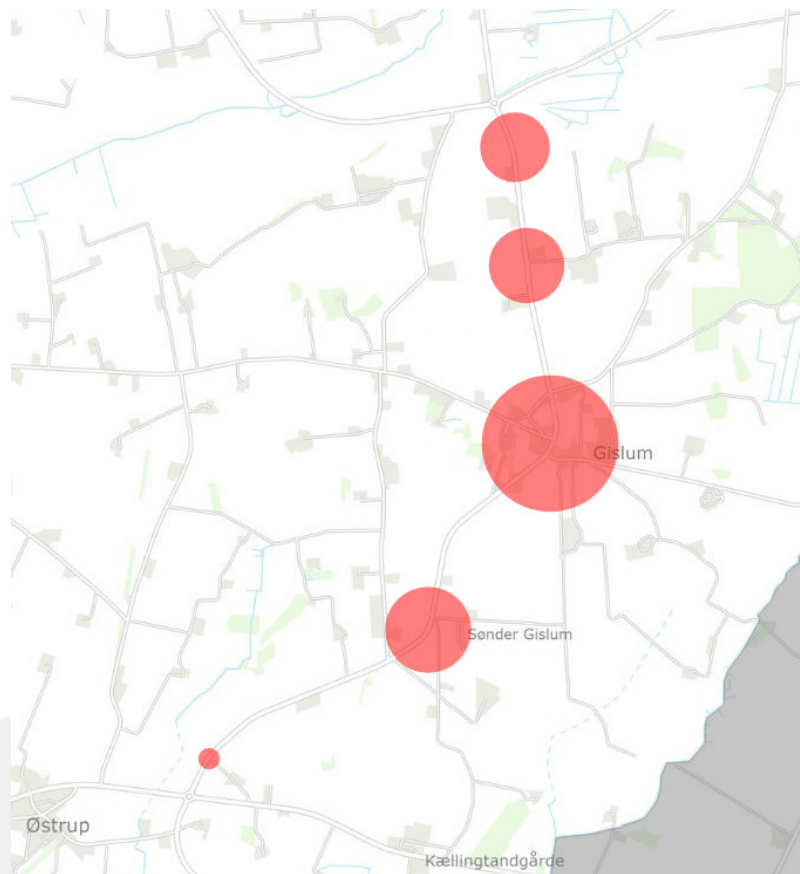
- En af kommunens gennemfartsveje
- Klassificeret som A-vej
- Årsdøgntrafik på 2.106 køretøjer
- Smal vej - bredde 5,5 m
- Mange horisontal- og vertikalkurver

## Uheld på Gislumvej

- Der er gennem tiden registreret en del uheld af politiet *(kort på næste slide)*
- En del eneuheld i horisontalkurver.
- Og så er også der de ikke registreret uheld

# Baggrund for projektet

Oversigt over registreret uheld (af politiet)



# Baggrund for projektet

## Baggrunden for at udvide Gislumvej

- Vejen lever ikke op til de krav, som kommunen stiller til en A-vej (*bredde 6,0 m*)
- Vejen mangler kantlinjer (*som aktuelt ikke kan etableres pga. vejens bredde*)
- To af horisontalkurverne/svingene er for korte
- Der er for mange uheld
- Ønske om forbedret forhold for cyklister

Det vil sige:

Trafiksikkerheden skal forbedres for både hårde og bløde trafikanter

# Gennemgang af skitseprojektet

ved anlægsingeniør Thomas Fuglsang-Andersen, **NIRAS**



30. juni 2022

Side 6

Vesthimmerlands Kommune  
Himmerlandsgade 27  
9600 Aars

Tel.: +45 99 66 70 00  
post@vesthimmerland.dk  
www.vesthimmerland.dk

**Teknik- og Økonomiforvaltning**  
Frederik IX's Plads 1  
9640 Farsø



VESTHIMMERLANDS  
KOMMUNE  
*- lyst til at gøre en forskel*

# Gennemgang af skitseprojektet

## Projektet i overskrifter

1. Strækningens længde ca. 4800m
2. Kørebanebredden øges til 2x3,5m
3. Kantbaner på 0,5m etableres fra st. 0-2500
4. Cykelbaner på 1,2m etableres fra st. 2500-4800
5. Kurve st. 1250-1850 laves større, og der etableres overgangskurver
6. Kurve st. 1950-2300 laves større, og der etableres overgangskurver
7. Afvandingsforhold for vej, og opland til vejen, forbedres langs hele strækningen
8. Sideveje og overkørsler tilsluttes Gislumvej

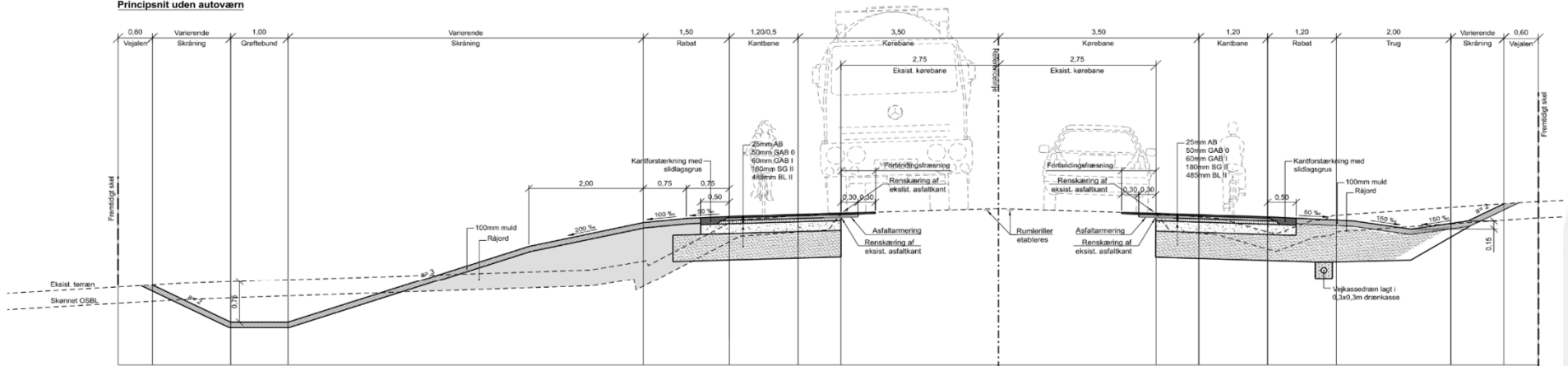




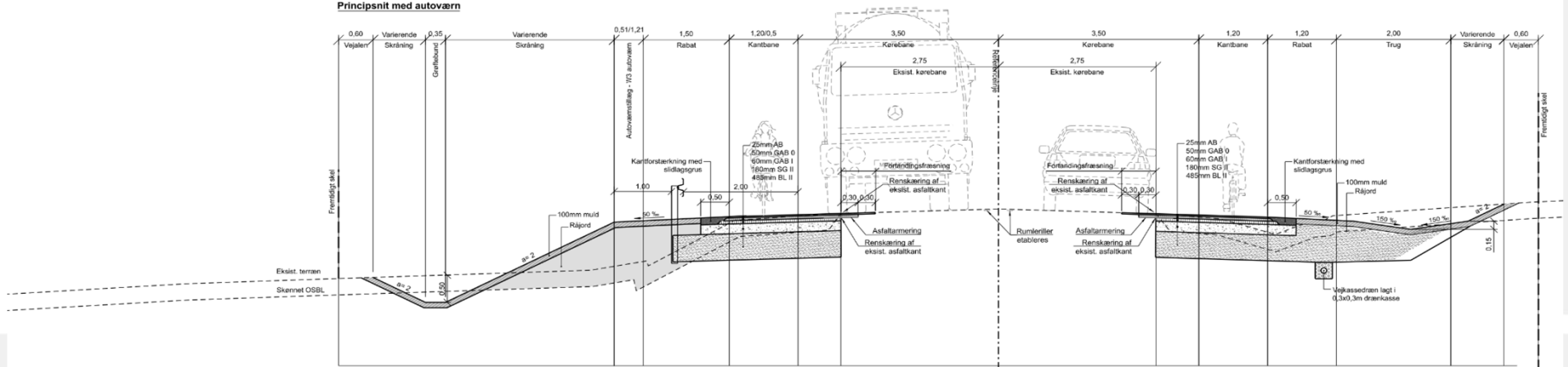
# Gennemgang af skitseprojektet

## Principtværnsnit – uden og med autoværn

Principsnit uden autoværn



Principsnit med autoværn

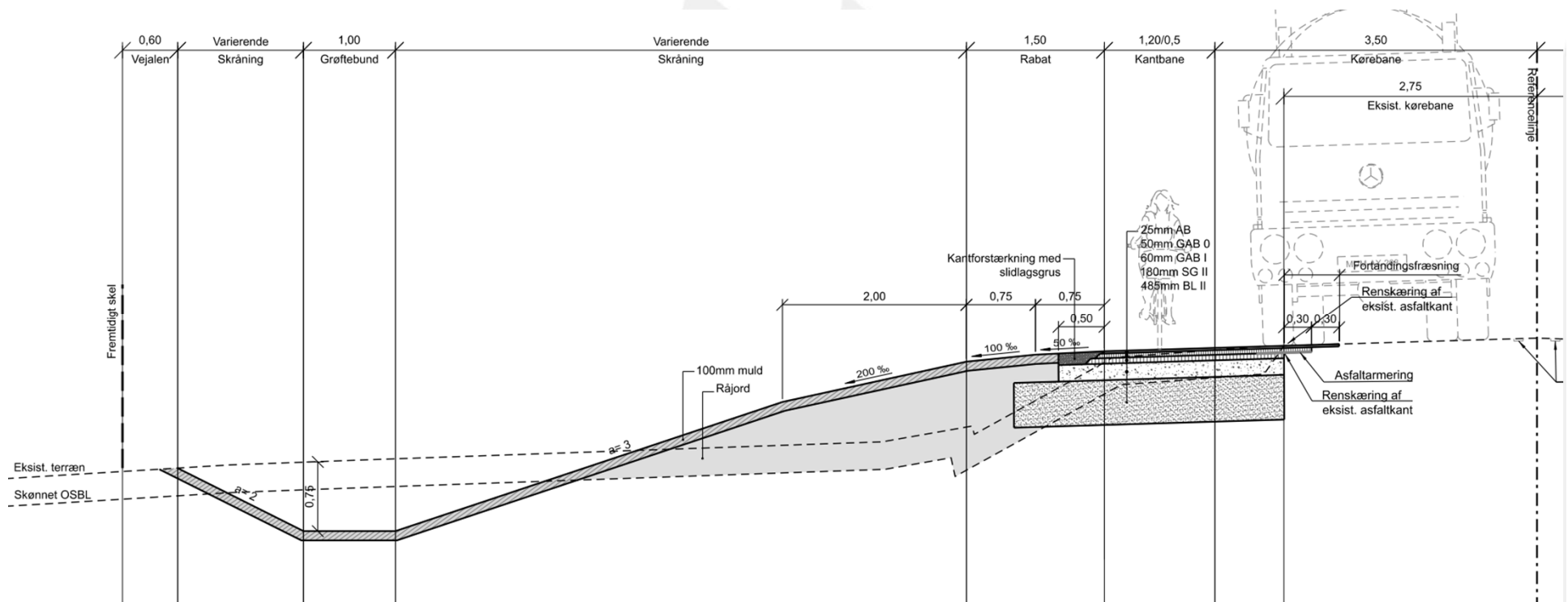




# Gennemgang af skitseprojektet

## Principtværnsnit

Påfyldning, uden autoværn



30. juni 2022

Side 9

Vesthimmerlands Kommune  
Himmerlandsgade 27  
9600 Aars

Tel.: +45 99 66 70 00  
post@vesthimmerland.dk  
www.vesthimmerland.dk

**Teknik- og Økonomiforvaltning**  
Frederik IX's Plads 1  
9640 Farsø

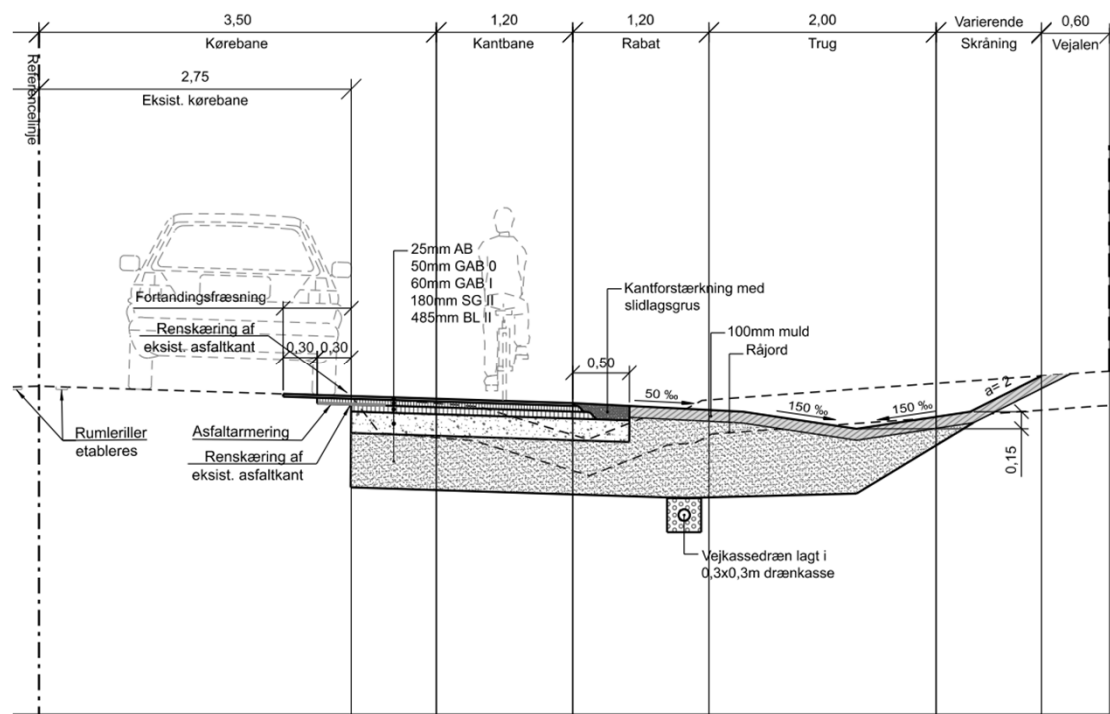


**VESTHIMMERLANDS  
KOMMUNE**  
- lyst til at gøre en forskel

# Gennemgang af skitseprojektet

## Principtværsnit

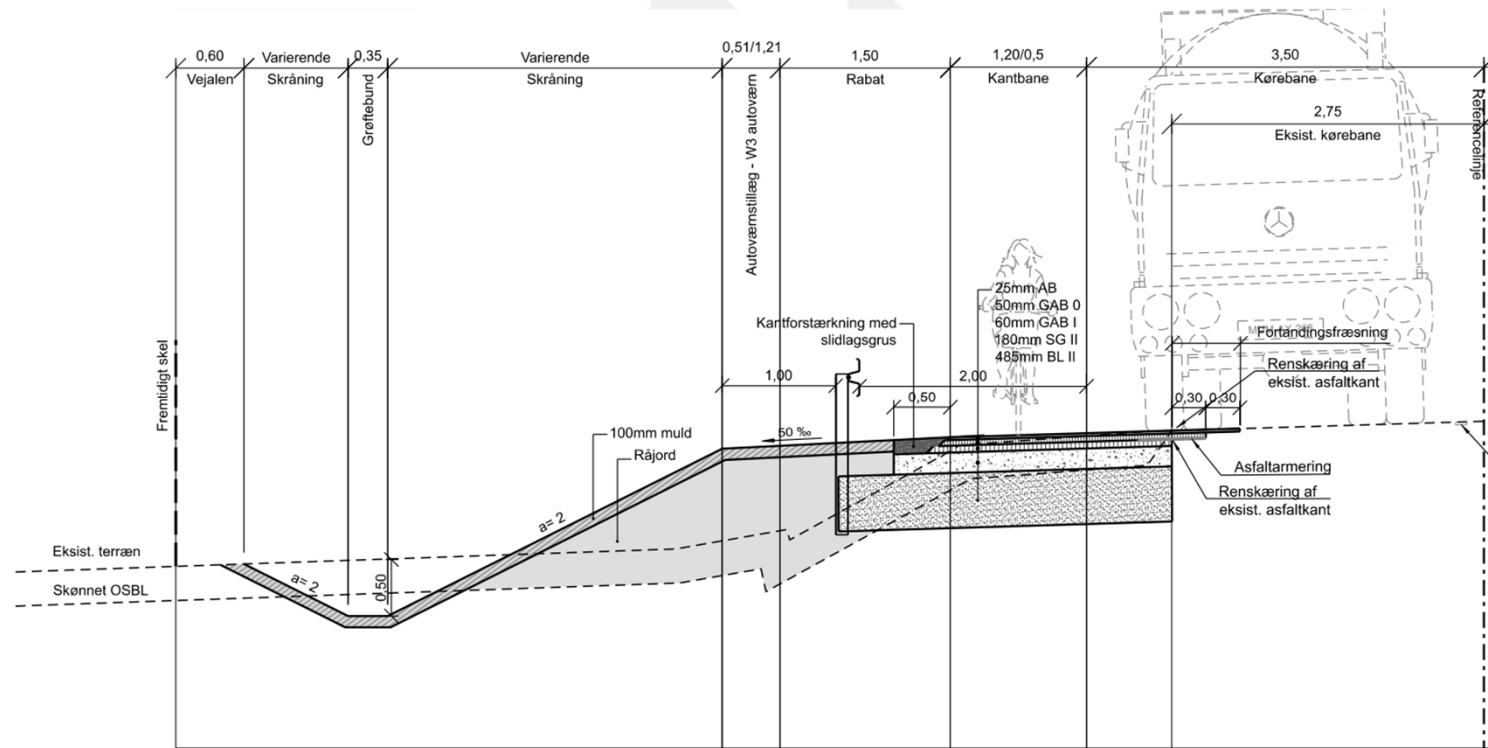
Afgravning, (uden autoværn)



# Gennemgang af skitseprojektet

## Principtværsnit

Påfyldning, med autoværn



# Spørgsmål samt input, ideer og ønsker

- Spørgsmål til selve **vej**-projektet?
- Input: Har du kendskab til f.eks. dræn under/ved vejen og lign.?  
*(tegnes på tegningerne bagefter mødet)*
- Ideer og ønsker: Har I nogle ideer og ønsker ?

*I er også velkommen med spørgsmål til os efter mødet....*

# Den videre proces i vejprojektet

- Politisk godkendelse af nyt budget for Gislumvej



# Pause – ca. 30 min

**Pause med sandwich og sodavand**



Spisepause

# Hvordan projektet påvirker grundejerne

## Kommunens muligheder for at erhverve den nødvendige jord

Mulighed 1  Frivillige aftaler om jordkøb/arealerhvervelse

Mulighed 2  Ekspropriation

Hvilken mulighed der er mest hensigtsmæssig afhænger af de konkrete projekt- og ejendomsforhold.

I sidste ende er det en politisk beslutning, hvilken mulighed man vil vælge



# Hvordan projektet påvirker grundejerne

## Frivillige aftaler - processen

- Kommunen sender aftale med et kortbilag + tilbud vedr. erstatning
- Høringsperiode
- Evt. møde på ejendommen eller på rådhuset
- Afklaring af tvivlsspørgsmål
- Drøftelse af erstatning
- Fastsætter dato for kommunens overtagelse af jorden
- Parterne underskriver eller forkaster aftalen

# Hvordan projektet påvirker grundejerne

## Sådan foregår en ekspropriation – kort fortalt

- Annoncering og indvarsling til åstedsforretning (min. 4 uger)
- Åstedsforretning i marken: Kommunen fremlægger projekt og ejer kommer med bemærkninger
- Høringsperiode efter åstedsforretning (4 uger)
- Kommunen vurderer indsigelser og evt. ændringer af projektet
- Byrådet træffer ekspropriationsbeslutning + erstatningstilbud
- Klage til Vejdirektoratet (selv ekspropriationen) – 4 uger efter
- Klage til taksationskommissionen (selv erstatningen)
- Igangsættelse af anlægsarbejde

# Hvordan projektet påvirker grundejerne

## Aftaler kontra ekspropriation

Aktør	Aftale - fordele	Aftale - ulemper	Ekspropriation – fordele	Ekspropriation - ulemper
Grundejer	<ul style="list-style-type: none"><li>• Fleksibelt</li><li>• Udhøjtideligt</li></ul>	<ul style="list-style-type: none"><li>• Ikke muligt at klage bagefter eller over erstatningen</li><li>• Kan følge sig presset</li></ul>	<ul style="list-style-type: none"><li>• Lovfæstet proces og klagesystem</li><li>• Retssikkerhed</li></ul>	<ul style="list-style-type: none"><li>• Kan føles overvældende</li><li>• Mange regler og processer</li></ul>
Kommune	<ul style="list-style-type: none"><li>• Fleksibelt</li><li>• Som regel hurtigt</li></ul>	<ul style="list-style-type: none"><li>• Usikker tidshorizont</li><li>• Kræver mere intern styring</li></ul>	<ul style="list-style-type: none"><li>• Fast procedure</li><li>• Tidsperspektiv mere sikkert</li></ul>	<ul style="list-style-type: none"><li>• Kræver meget forarbejde</li><li>• Sværere at lave tilpasninger undervejs</li></ul>

# Den videre proces for politisk behandling

- Det videre forløb/politisk behandling
- Politisk beslutning



# Spørgsmål ?



30. juni 2022

Side 20

Vesthimmerlands Kommune  
Himmerlandsgade 27  
9600 Aars

Tel.: +45 99 66 70 00  
post@vesthimmerland.dk  
www.vesthimmerland.dk

**Teknik- og Økonomiforvaltning**  
Frederik IX's Plads 1  
9640 Farsø



VESTHIMMERLANDS  
KOMMUNE  
*- lyst til at gøre en forskel*

# Tak for i aften

Tak for i aften og kom godt hjem 😊

30. juni 2022

Side 21

Vesthimmerlands Kommune  
Himmerlandsgade 27  
9600 Aars

Tel.: +45 99 66 70 00  
post@vesthimmerland.dk  
www.vesthimmerland.dk

**Teknik- og Økonomiforvaltning**  
Frederik IX's Plads 1  
9640 Farsø



VESTHIMMERLANDS  
KOMMUNE  
*- lyst til at gøre en forskel*