

Velkommen til Halkær Ådal



Velkommen til Halkær Ådal - et naturområde indeholdende store naturværdier med bl.a. rigkær en af de mest blomsterrige naturtyper. Området rummer også flere andre spændende naturtyper som indlandssalteng, hængesæk og overdrev. Området er udpeget som internationalt beskyttet og udgør en del af Natura 2000 område nr. 15.

Ådalen

Halkær Å er næsten 22 kilometer lang og har sit udspring sydvest for Aars som Herredsbækken. De sidste kilometer løber åen i Aalborg Kommune forbi den gendannede Halkær Sø før udløbet i Halkær Bredning og Limfjorden.

Halkær Ådal er dannet som en tunneldal under istiden, og fremstår i dag som en bred ådal med vidtstrakte eng- og mosearealer omkring den regulerede å.

Rigkær - en sjælden naturtype

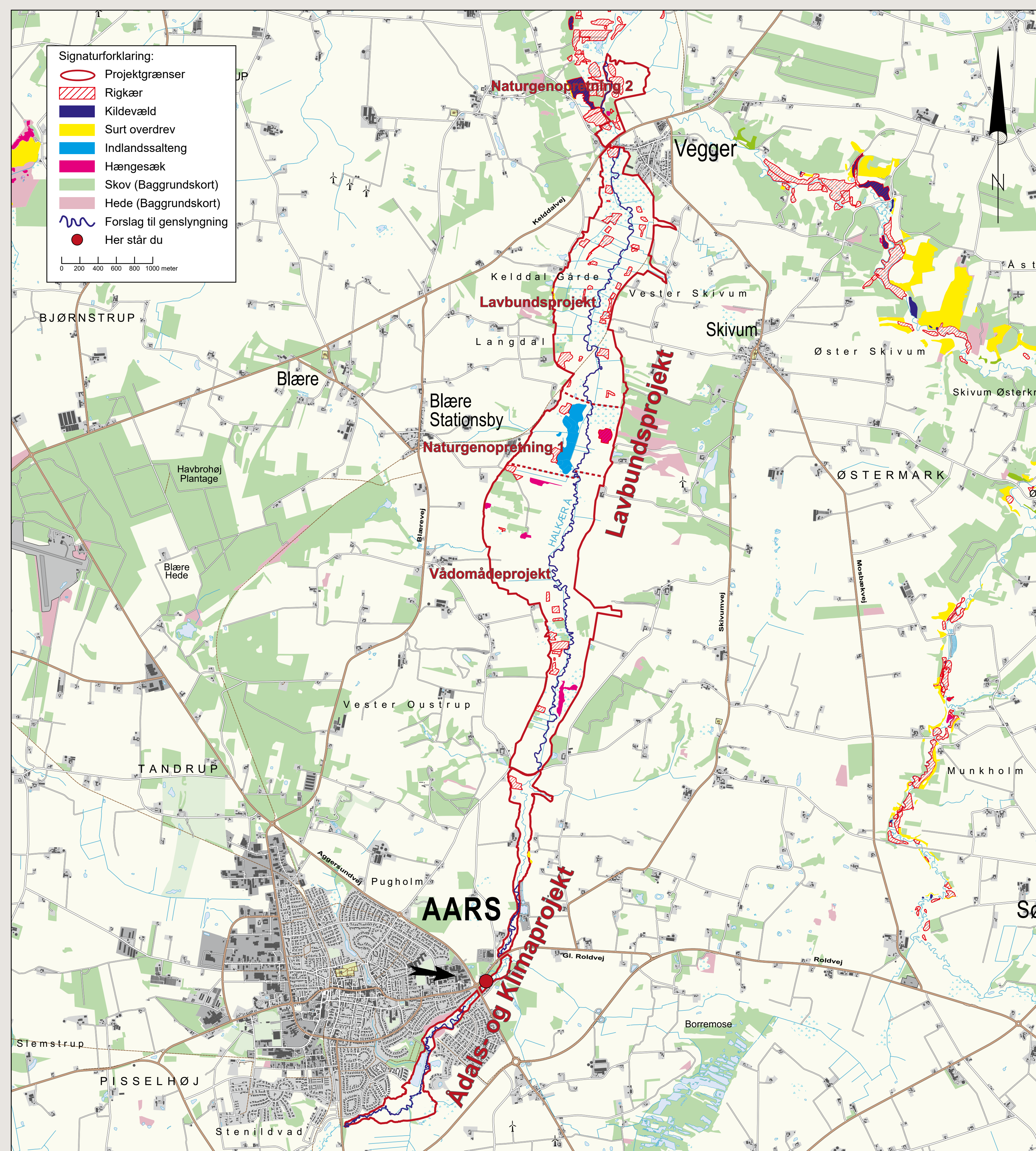
Rigkær kan forekomme i moser og på enge, som har en konstant vandmættet jordbund, og hvor grundvandet indeholder en vis mængde kalk. Det kalkholdige grundvand er en af forudsætningerne for at danne den særlige rigkærsvegetation.

Rigkær er kendt for en høj biodiversitet med mange blomstrende urter, star og mosser. For at rigkæret kan opretholdes, er det nødvendigt med pleje af arealet i form af græsning eller høslæt, da planterne generelt kræver meget lys. Plejes rigkæret ikke, vil det gro til og blive til krat eller sumpskov på bekostning af rigkærets lavtvoksende og lyskrævende arter som majgøgeurt.



Natureman – Landmanden som naturforvalter i Vesthimmerlands Kommune

Vesthimmerlands Kommune har, med støtte fra projektet, mulighed for at bidrage til naturforbedrende tiltag indenfor Natura 2000-området. Projektet løber til 2026. Der er lavet forundersøgelser i 5 delområder (se kortet). Det har resulteret i to komplementære projekter: Et Ådals- og Klimaprojekt og et Lavbundsprojekt, hvor der vil ske gensoning af åen og hel eller delvis lukning af mange dræn og grøfter.



Majgøgeurt

I Natureman projektet er der fokus på etablering af afgræsning med nøjsomme racer af især kvæg samt nødvendig rydning af vedplanter og invasive arter. Derudover vægtes kontakt til landmanden højt, fordi de bedste og mest langsigtede løsninger findes ude i naturen sammen med landmanden baseret på frivillige aftaler.

LIFE IP NATUREMAN

Dette projekt er en del af EU-projektet LIFE IP Natureman – landmanden som naturforvalter. Projektet foregår i 11 naturområder fordelt på 8 kommuner. Naturområderne kaldes Natura 2000, og er udpeget for at beskytte en række truede, sårbare eller karakteristiske dyr, fugle, planter og naturtyper. I Natureman er der særligt fokus på at forbedre naturindholdet i de sjældne naturtyper rigkær, kildevæld og overdrev. Vi ønsker at skabe større sammenhængende naturarealer og øge biodiversiteten ved en bedre pleje af arealerne. Vi arbejder i projektet med at fremme økonomien i naturpleje bl.a. med rydninger af uønsket opvækst, opsætning af nye hegn, landbrugsstøtte der understøtter biodiversitet, udvikling af ny teknologi for dyr på græs, samt afsætnings- og værdikæder for landbrugsprodukter fra naturarealer. Oplysningerne i denne informationstavle afspejler kun forfatterens holdning. EU-Kommissionen er ikke ansvarlig for nogen brug af disse oplysninger.



VESTHIMMERLANDS
KOMMUNE
- lyst til at gøre en forskel



Yderligere oplysninger
Life-natureman.dk

