

Velkommen til Lerkenfeld Ådal



Velkommen til Lerkenfeld Ådal - et område med store naturværdier bl.a. rigkær en af de mest blomsterrige naturtyper. Området rummer også flere andre spændende naturtyper som kildevæld og overdrev. Projektområdet er næste sammenfaldende med det nedre fredede område af ådalen. Området er udpeget som internationalt beskyttet og udgør en del af Natura 2000 område nr. 30.

Ådalen

Lerkenfeld Ådal er et fantastisk mangfoldigt og langstrakt naturområde, der udgøres af en mosaik af sjældne naturtyper. Åen er 38 km lang og udmunder i Lovns Bredning. Ådalen er dannet under sidste istid som en smeltevands- og tunneldal i landskabet. Der er flere holme i projektområdet, der tidligere var øer i stenalderhavet. Kildevæld og rigkær er såkaldte grundvandsfødte naturtyper. Naturtypen kildevæld findes typisk på et meget

lille areal, og hvor tilstrømningen af frisk grundvand er rigelig og konstant, vil temperaturen i kildevældet være 8-10 grader året rundt.

Djævelsbid

Djævelsbid er en flerårig, 25-60 cm høj urt, hvis blomst består af en fin blå knop. Den blomstrer relativt sent på året og pryder landskabet mellem juli og september.

Djævelsbid er tilknyttet fugtig, kvælstoffattig jord med åben vegetation, og findes i talrigt langs Lerkenfeld Å. De mange blomsterstande er en rig nektarkilde for mange insekter under blomstringen, og djævelsbid er en vigtig fødekilde for mange bestøvende insekter sidst på sæsonen.

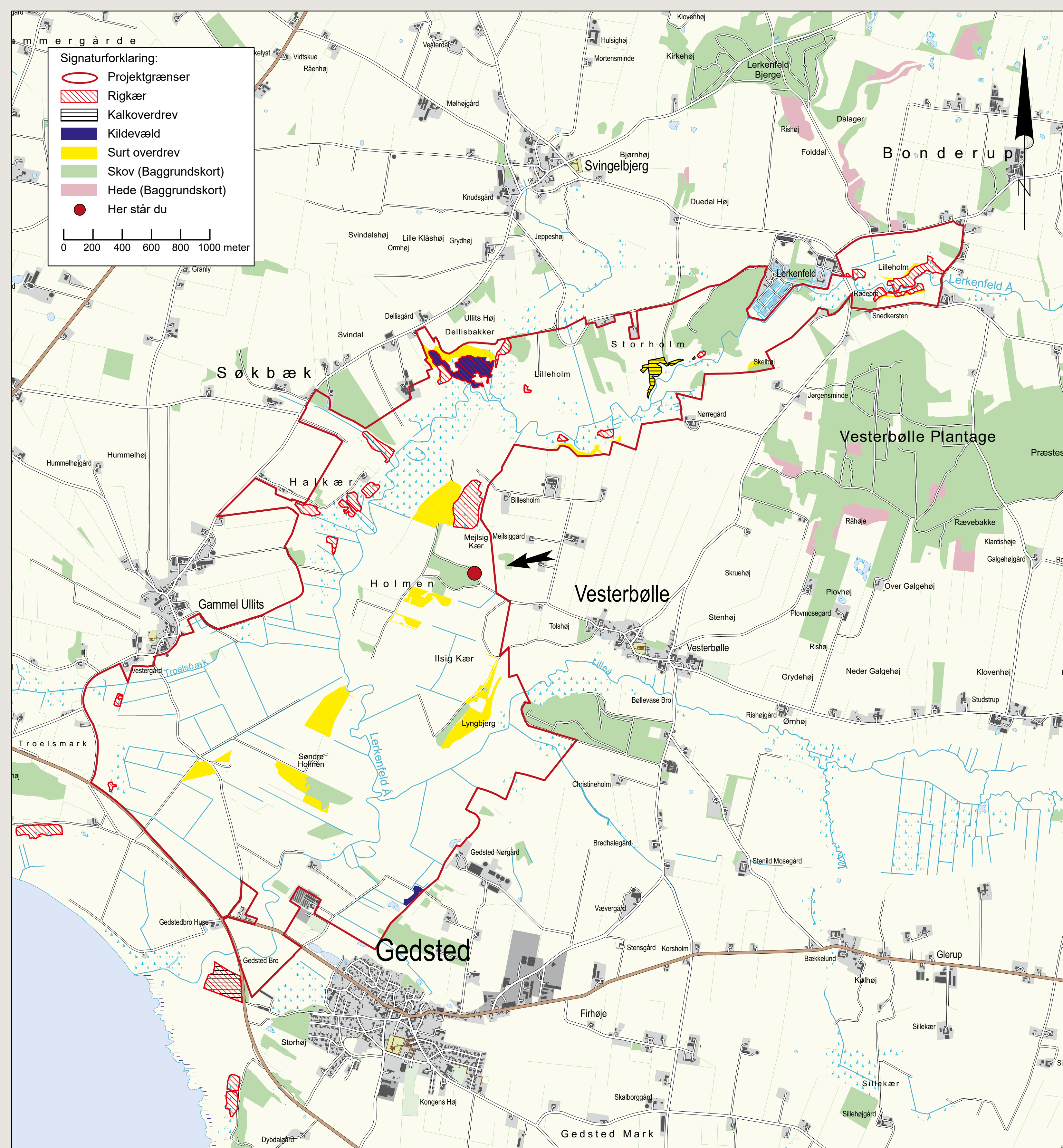


Djævelsbid

Der findes overdrev mange steder i ådalen især på holmene. Her er nogle af de karakteristiske arter djævelsbid, opret kobjælde og guldblomme, der i foråret kan farve bakkerne gule, mens de senere er blå af djævelsbid.

Natureman – Landmanden som naturforvalter i Vesthimmerlands Kommune

Vesthimmerlands Kommune har med støtte fra projektet, mulighed for at bidrage til naturforbedrende tiltag indenfor Natura 2000-området. Projektet løber til 2026.



I projektet er der fokus på etablering af afgræsning med nøjsomme racer af især kvæg, forbedret hydrologi samt nødvendig rydning af vedplanter og invasive arter. Derudover vægtes kontakt til landmanden højt, fordi de bedste og mest langsigtede løsninger findes ude i naturen sammen med landmanden baseret på frivillige aftaler.

LIFE IP NATUREMAN

Dette projekt er en del af EU-projektet LIFE IP Natureman – landmanden som naturforvalter. Projektet foregår i 11 naturområder fordelt på 8 kommuner. Naturområderne kaldes Natura 2000, og er udpeget for at beskytte en række truede, sårbare eller karakteristiske dyr, fugle, planter og naturtyper. I Natureman er der særligt fokus på at forbedre naturindholdet i de sjældne naturtyper rigkær, kildevæld og overdrev. Vi ønsker at skabe større sammenhængende naturarealer og øge biodiversiteten ved en bedre pleje af arealerne. Vi arbejder i projektet med at fremme økonomien i naturpleje bl.a. med rydninger af uønsket opvækst, opsætning af nye hegn, landbrugsstøtte der understøtter biodiversitet, udvikling af ny teknologi for dyr på græs, samt afsætnings- og værdikæder for landbrugsprodukter fra naturarealer. Oplysningerne i denne informationstavle afspejler kun forfatterens holdning. EU-Kommissionen er ikke ansvarlig for nogen brug af disse oplysninger.



VESTHIMMERLANDS
KOMMUNE
- lyst til at gøre en forskel



Yderligere oplysninger
Life-natureman.dk

